

Maison de la Solidarité, Florange 2013

projet **réhabilitation** du C.C.A.S. en **Maison de la Solidarité** comprenant une **Épicerie Sociale**, les bureaux du C.C.A.S. et un centre d'Action Sociale et P.M.I.

surface **680m²** montant des travaux **930 000 € HT**
maître d'ouvrage **Mairie de Florange**

Contexte

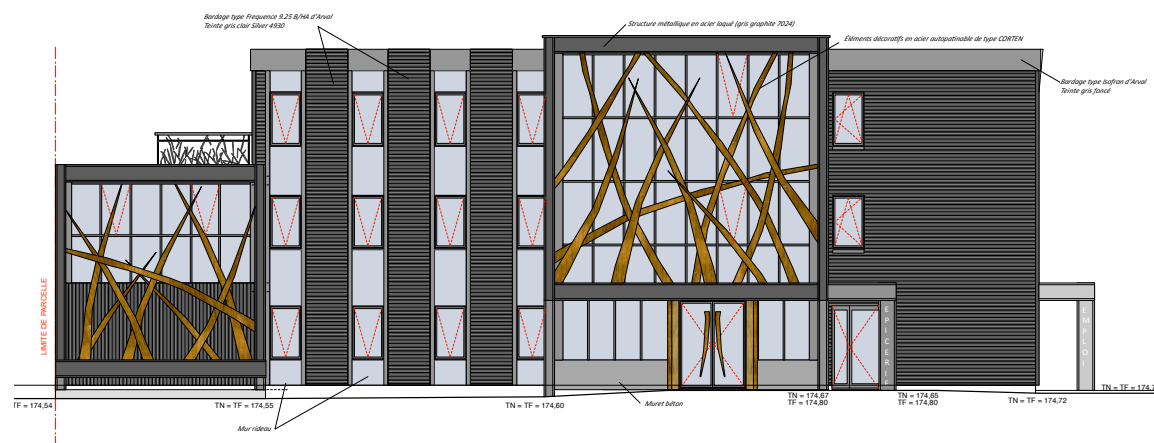
À la suite d'un leg d'un habitant de florange, la Mairie a décidé de réhabiliter les locaux de l'actuel C.C.A.S., en partie inoccupé; afin de regrouper plusieurs services dont notamment l'épicerie sociale, et un point emploi.

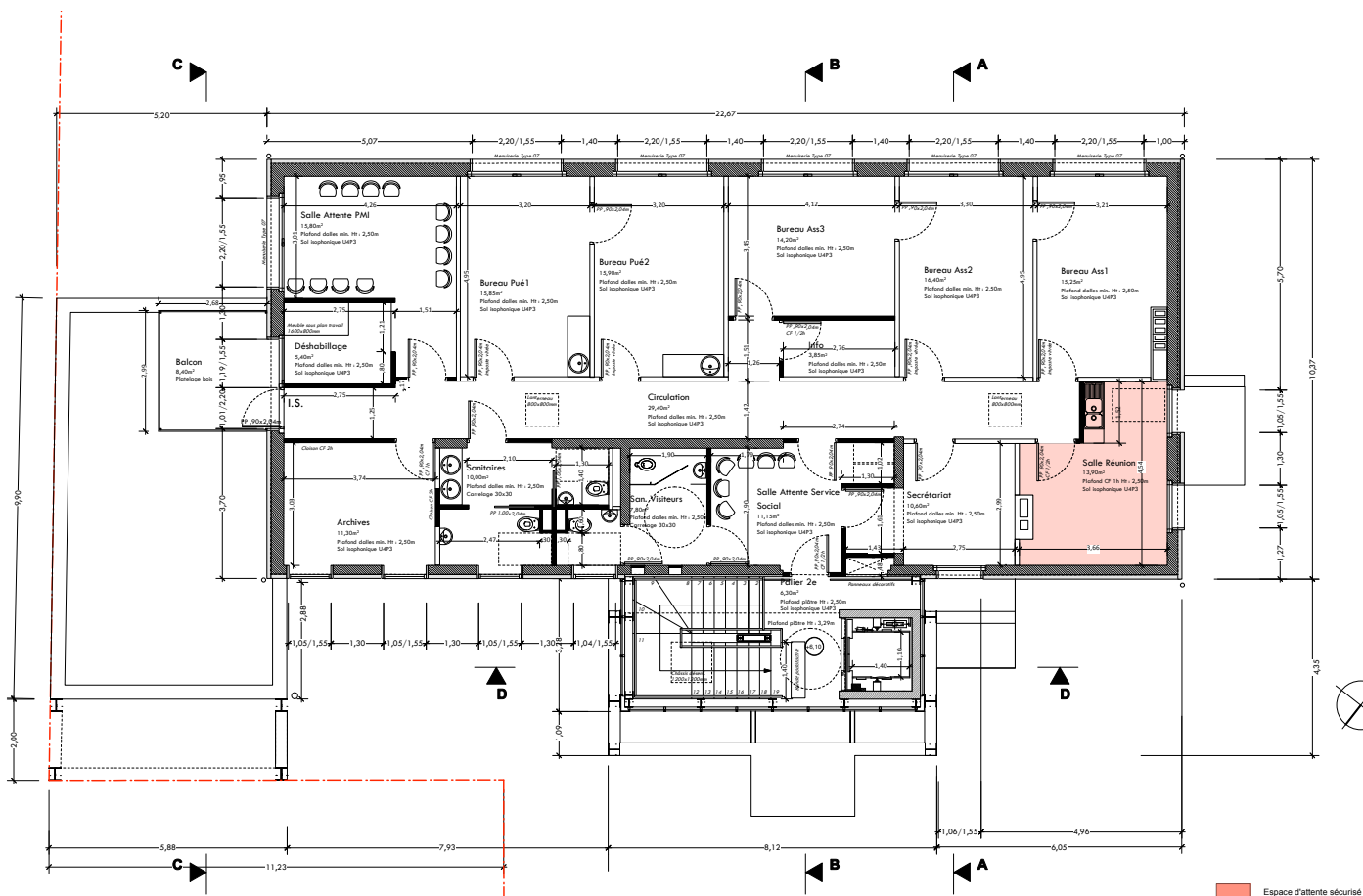
Parti architectural

L'Épicerie Sociale est placée au Rez-de-Chaussée pour faciliter les accès, aussi bien pour les usagers que pour les livraisons (principal problème mentionné lors des réunions de préparation du projet).

Les autres locaux (C.C.A.S. et P.M.I.) seront situés dans les étages. Une extension est prévue sur l'avant du bâtiment de manière à placer un ascenseur et la cage d'escalier.

Pour limiter les travaux, nous avons essayer de conserver un maximum de cloisonnements et limiter les démolitions.





Technique Matériaux

L'ensemble du bâtiment est isolé par l'extérieur. Étant à Florange, nous avons exclusivement privilégié l'acier dans les matériaux, surtout en façade.

Les extensions sont en charpente métallique avec bardage métallique et menuiseries aluminium.

Des éléments en Corten viennent en remplissage de la structure apparente.

La charpente et la couverture du bâtiment existant ont été démolies afin d'isoler la dalle haute du 2e étage et mettre en place une toiture végétalisée.

Pour permettre de distinguer les différents services du bâtiment, un code couleur a été mis en place.

Chaque étage est traité avec une dominante de teinte.

Espace d'attente sécurisé

